

Per assemblare una porta completa sono indispensabili i seguenti articoli:

- N° 4 connettori angolari EFG Ø 25 – Art. H71156
- N° 8 bussole autocentranti EFG Ø 10 mm – Art. H71157
- N° 8 viti EFG M6x60 con punta autocentrante e testa piatta con cava esagonale HEX4 – Art. H71158

## CONNETTORI ANGOLARI PER PORTE MASSELLO

## SCHEMA DI MONTAGGIO



Gli accessori sono disponibili sia in scatole industriali (per assemblaggi in laboratorio) oppure in 2 versioni di KIT: nel "KIT A" gli accessori per il montaggio di una porta sono inseriti in una busta di nylon elettrosaldato, il "KIT R" invece prevede un confezionamento in apposita scatola normalmente destinata ai rivenditori.



EUROPEAN FIXING GROUP



KIT A



KIT R

**Tabella 1 – Interassi possibili**

| Interasse1<br>(A) | Dim. foro alloggiamento<br>testa della vite |        |
|-------------------|---|--------|
|                   | Ø (B)                                       | L. (C) |
| 55 mm             | 15  | 9      |
| 54 mm             | 15  | 8      |
| 53 mm             | 15  | 7      |
| 52 mm             | 15  | 6      |

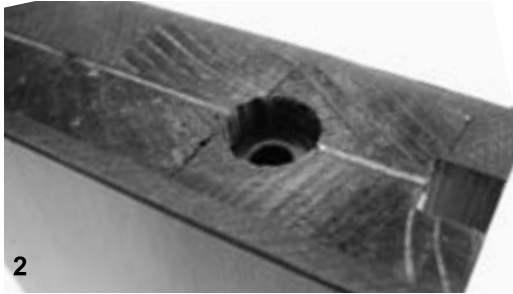
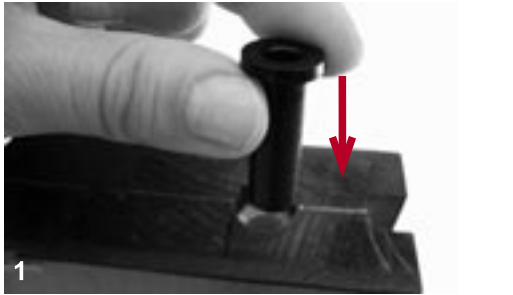
### FORATURA DEI MONTANTI E DEI TRAVERSI

1) A interasse 55 mm eseguire i fori di alloggiamento del connettore. I fori devono essere Ø 25 mm e profondi 66 mm. Una volta uniti i montanti con i traversi i fori Ø 25 mm devono essere perfettamente allineati per consentire un rapido montaggio del connettore ed un corretto assemblaggio della porta. Per esigenze particolari è possibile ridurre questo interasse fino ad un massimo di 52 mm (vedi **Tabella 1**)

2) A interasse 35 mm eseguire i fori passanti Ø 10 mm per l'alloggiamento delle bussole autocentranti. Questa operazione è molto delicata in quanto deve considerare la flessibilità dell'essenza impiegata. In termini pratici è necessario che una volta effettuato l'assemblaggio i fori Ø 10 mm posizionati su montante e traverso si trovino a un interasse di 70 mm

3) Allargare i fori con punta Ø 15 mm per una profondità di 9 mm per l'alloggiamento completo della bussola autocentrante e il successivo inserimento della testa della vite di fissaggio. Nel caso sia necessario posizionare il connettore ad interasse diverso da quello indicato al punto 1, la profondità del foro Ø 15 mm deve variare secondo quanto riportato nella **Tabella 1**.

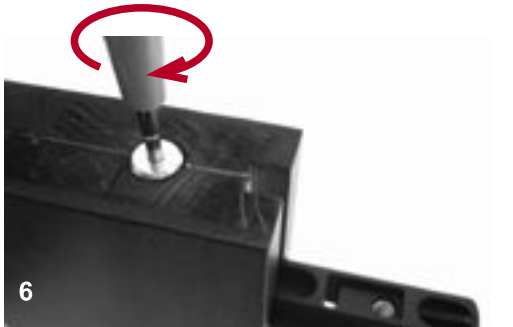
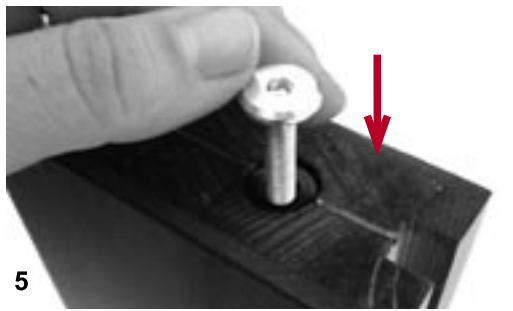
**Montaggio del connettore**



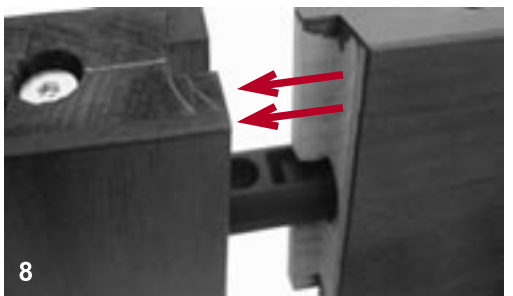
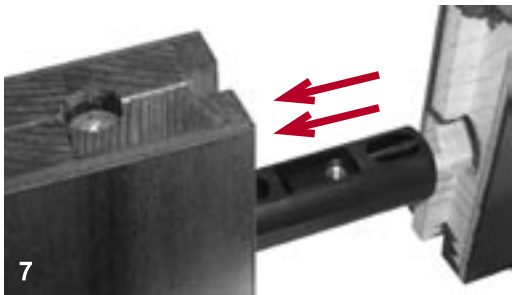
1-2 Inserire le bussole autocentranti sui montanti.



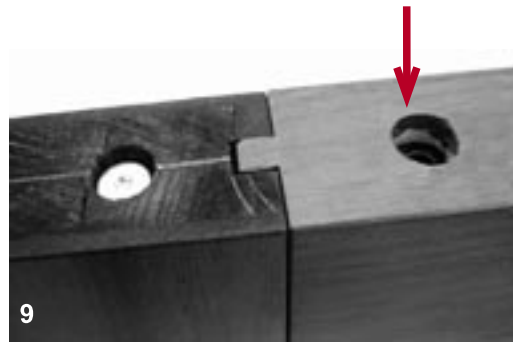
3-4 Posizionare il connettore nel montante (foro Ø 25x66 mm) inserendo la parte fissa fino al segno di posizionamento, facendo comunque attenzione che la base del connettore si trovi sempre verso lo specchio della porta.



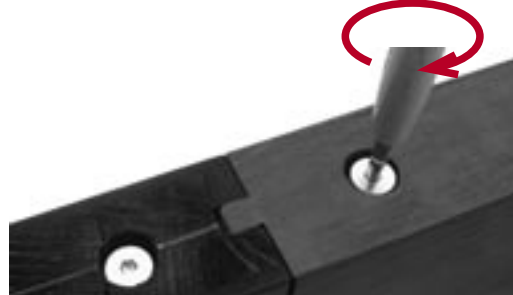
5-6 Inserire la vite M6x60 nella bussola senza che questa raggiunga il foro di alloggiamento del connettore. Spingere la vite verso il basso in modo che la punta si inserisca nella boccola di ottone. Fissare la vite impiegando una chiave esagonale da 4 mm oppure un avvitatore con frizione opportunamente regolata.



7-8 Accoppiare il traverso al montante inserendo la parte sporgente del connettore nel foro Ø 25x66 mm sul traverso.



9 Inserire le bussole autocentranti sui traversi.



10-11-12 Inserire la vite ed eseguire il fissaggio impiegando una chiave esagonale da 4 mm oppure un avvitatore con frizione opportunamente regolata.

**Posizione corretta di partenza**

Il connettore viene fornito già assemblato nella posizione di montaggio. Prima del fissaggio è consigliabile comunque effettuare un rapido controllo visivo del corretto posizionamento del tirante obliquo che si deve trovare perfettamente allineato con la base del connettore in appoggio sul lato più corto.

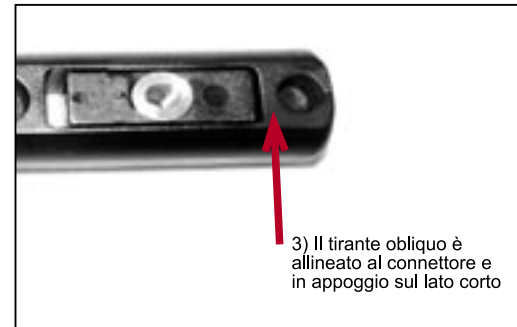
Nell'eventualità che il connettore non si trovi nella posizione di montaggio è necessario intervenire come segue:



1) appoggiare il connettore su un piano e inserire la vite M6 nella boccola di ottone del tirante obliquo



2) spingere verso il basso finché il tirante obliquo si appoggia al piano e spingerlo verso il lato corto del connettore



3) Il tirante obliquo è allineato al connettore e in appoggio sul lato corto